

# S I I M P L E

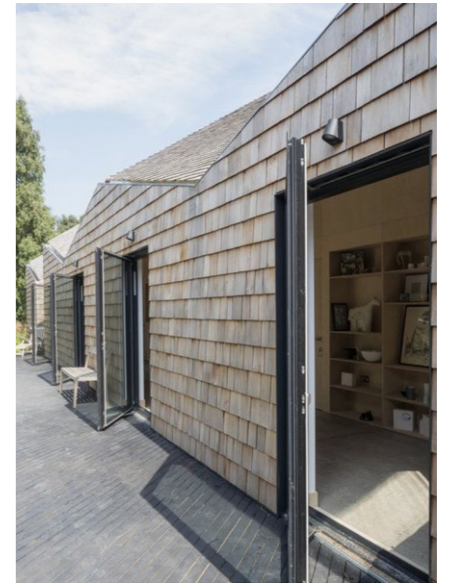
---

Entwurfskonzept | REGIONALPAVILLON FRG zur LGS 2023

## Parameter als Grundlage des Entwurfes

- muss lt. Vorgaben LGS2023 mit betonfreien Fundamenten ausgeführt, nach der Austellung demontiert werden und sich dem gegebenen Geländeverlauf anpassen
  - moderner Holzständerbau
    - im Rahmen eines Berufsschulprojektes durch diese zu fertigen
- Möglichkeit der höchstmögliche Vorfertigung in den Gebäuden der Berufsschule
  - Ausführung als einzelne Tiny- Häuser bzw. Holzmodule
- autarke Tiny- Häuser ermöglichen eine flexible Nachnutzung und sind somit im Sinne der Nachhaltigkeit als zeitgemäßer Bau attraktiv
  - Schindelfassade, um das Handwerk vor Ort präsentieren zu können

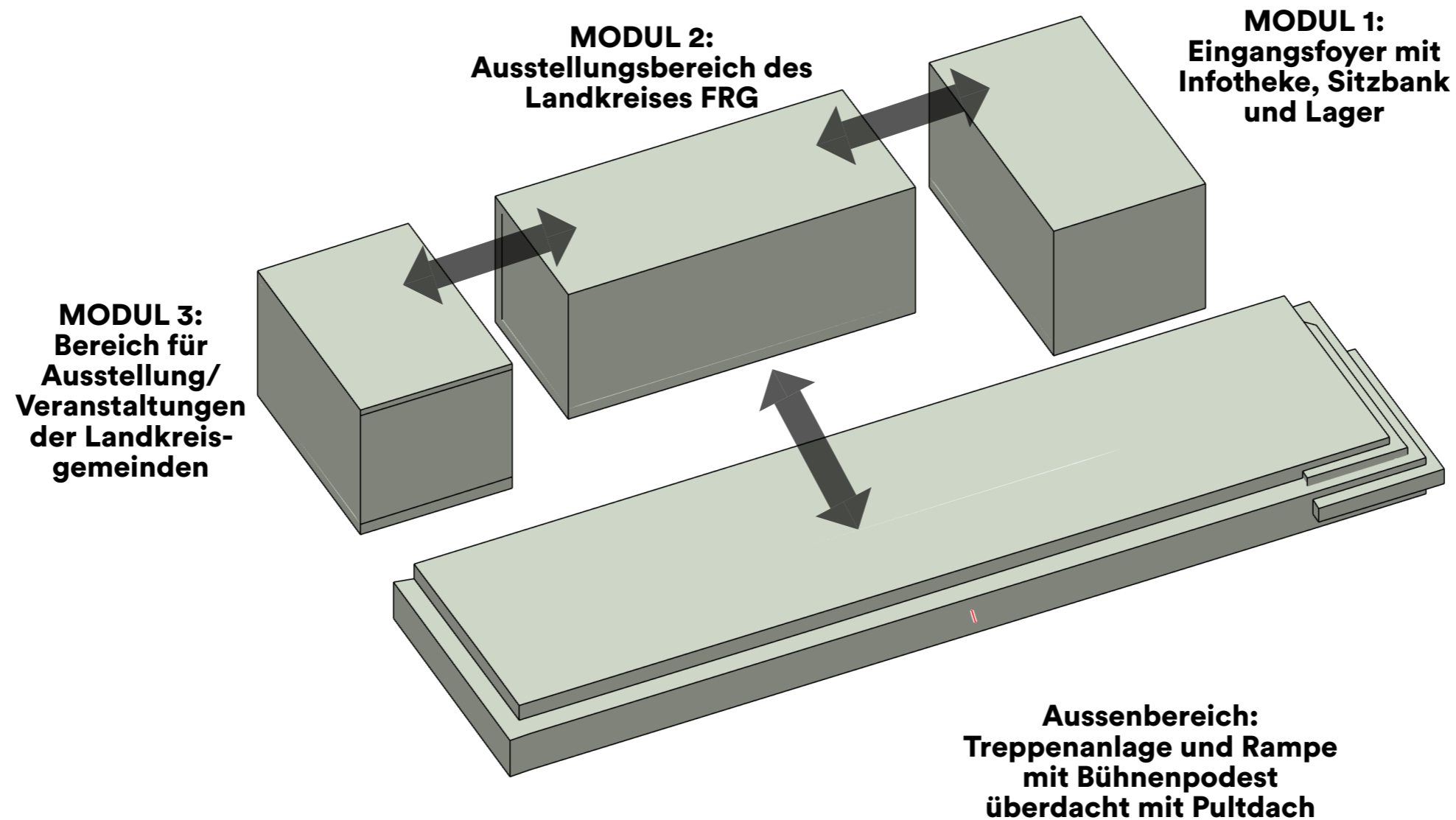
# Beispiele Moderner Holzbauweise

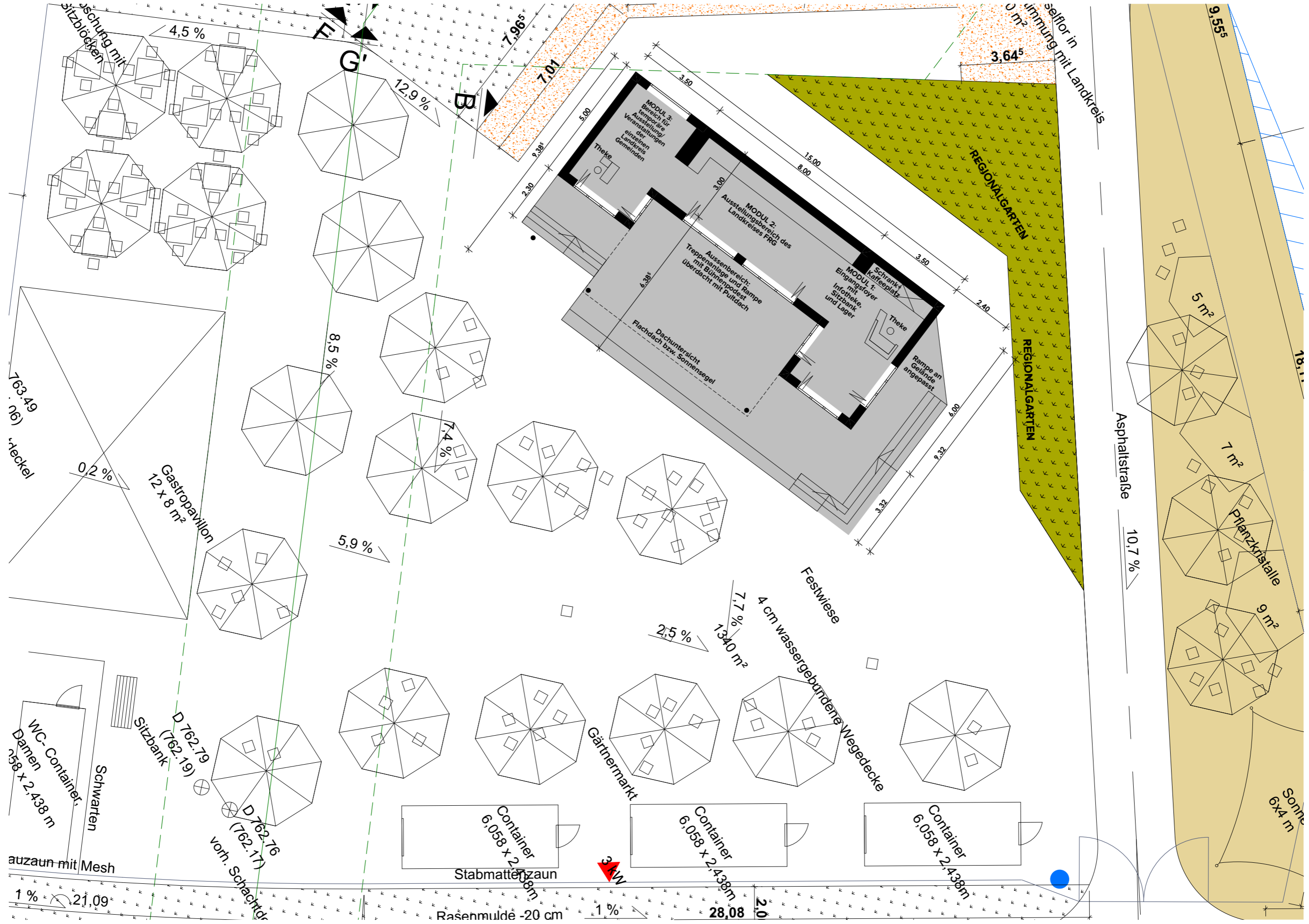


S I I M P L E

## Entwurfsschema:

- Kombination von 3 Tiny- Häusern
- Verbunden durch aufgeständerte Terrasse/ Bühne und einer Terrassenüberdachung
- Bühne mit Sitzstufen dem Geländeverlauf angepasst
- Überdachung ermöglicht witterungsunabhängige Veranstaltungen

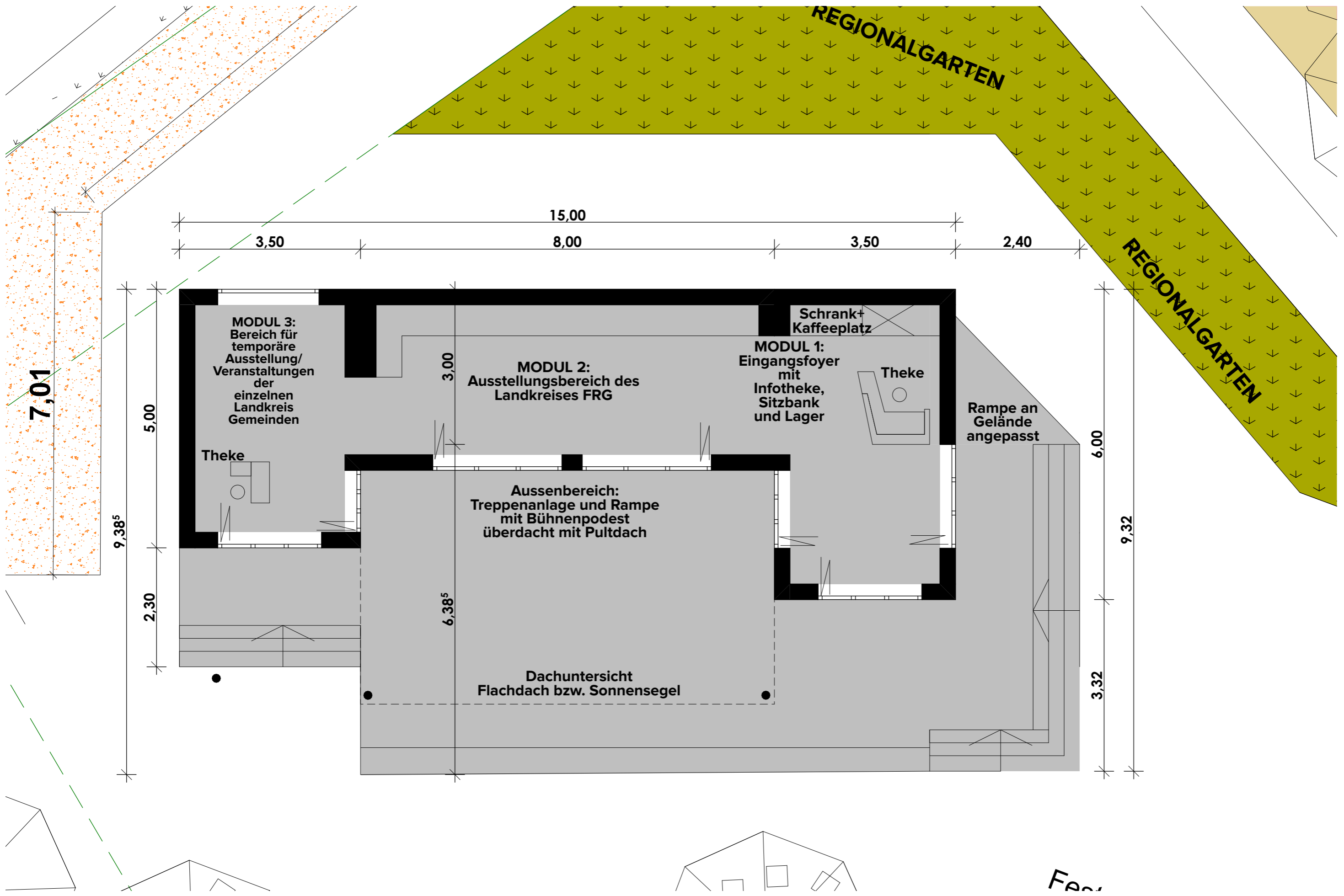




**Einbindung Festwiese**

ohne Maßstab

S I I M P L E



Grundriss ohne Maßstab

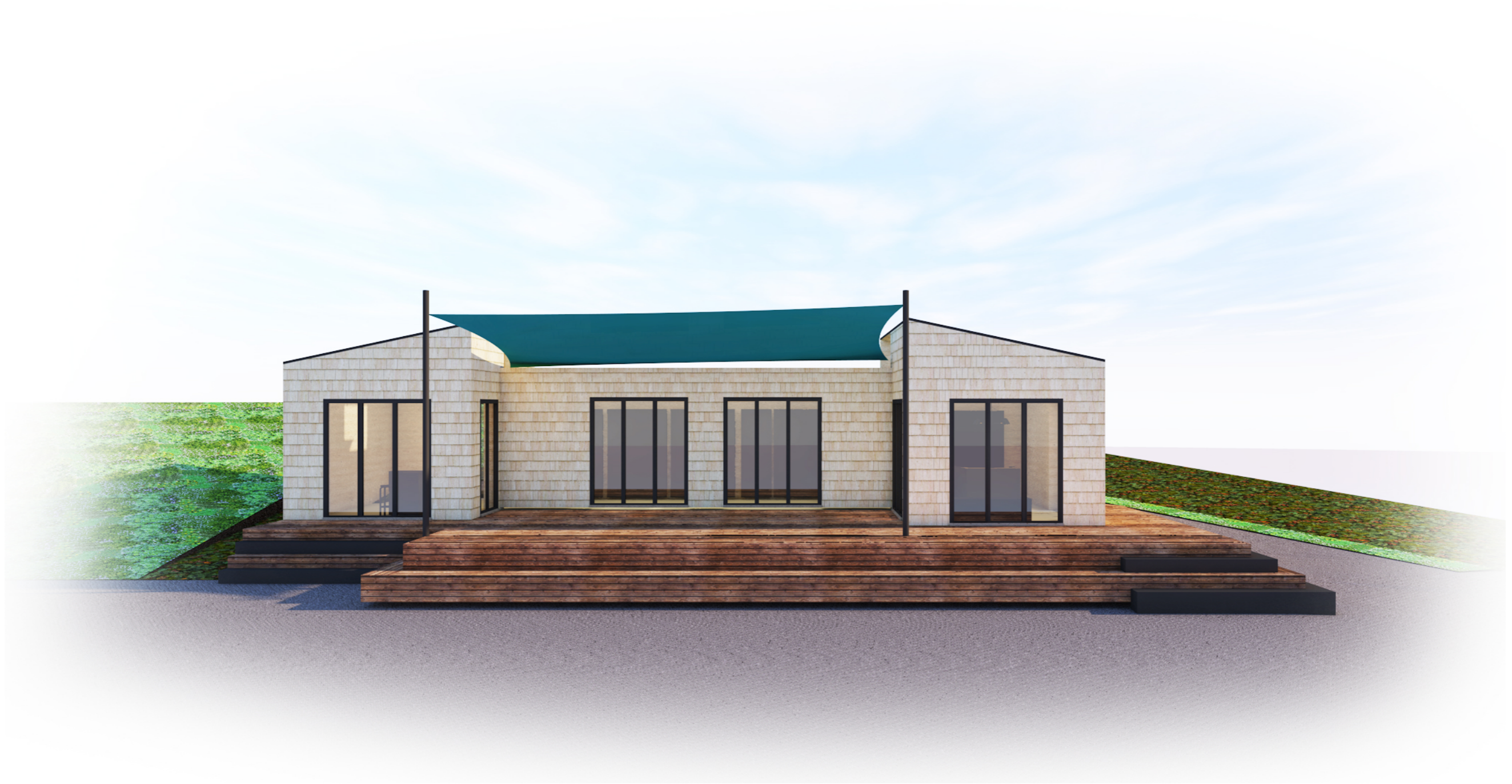
S I I M P L E

FRG



Blick vom Eingang kommend

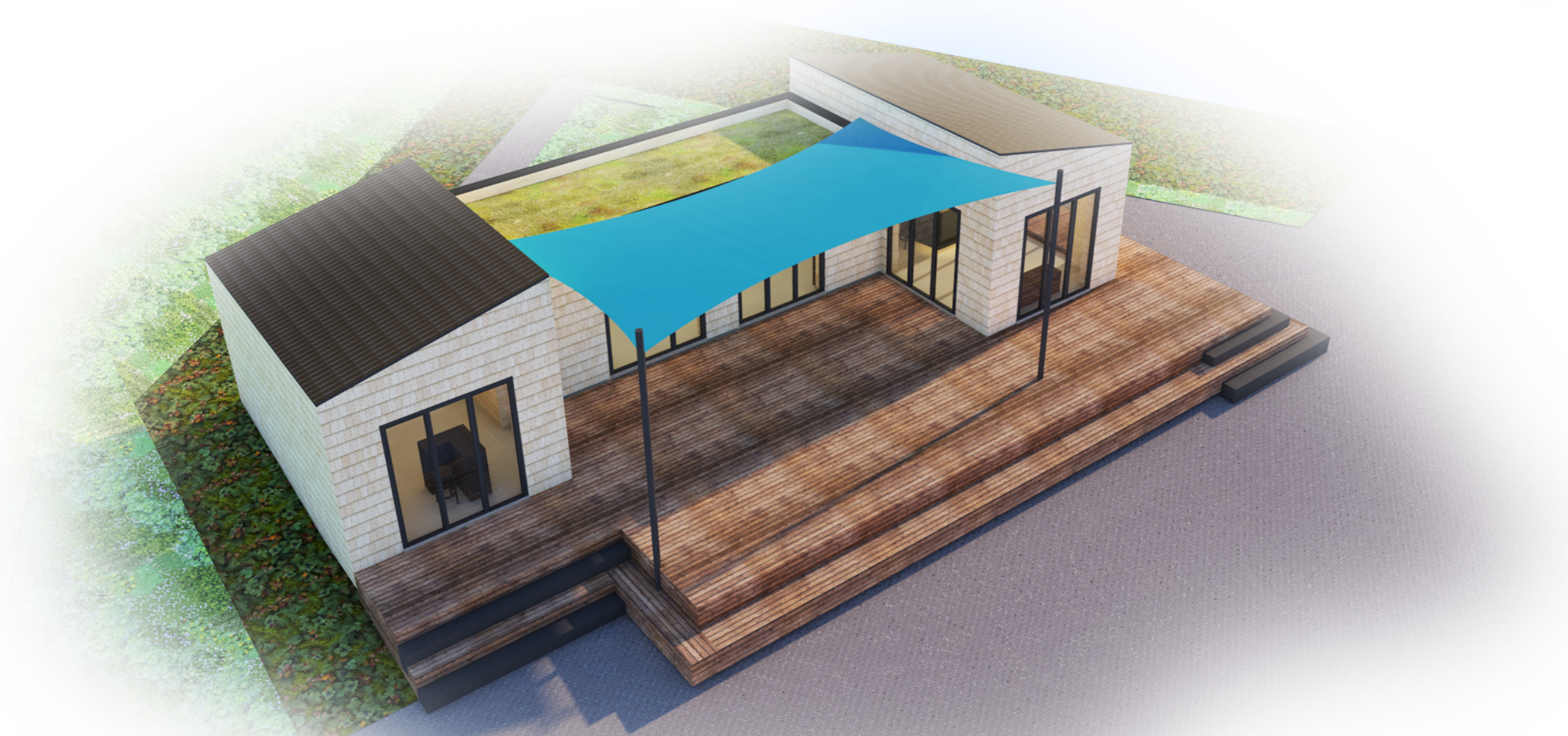
S I I M P L E



zentraler Blick von der Festwiese

S I I M P L E





---

S I I M P L E

S I I M P L E

#VIELEN DANK

siimple GmbH | Am Bahnhof 12 | 94078 Freyung  
hello@siimple.de  
08551 91 79 831

Christina Gotsmich  
Dipl. Ing. (FH) Innenarchitektin

Daniel Gotsmich  
Dipl. Ing. (FH) Holztechnik, BA Produkt Design

Rainer Jungwirth  
BA Business Computing